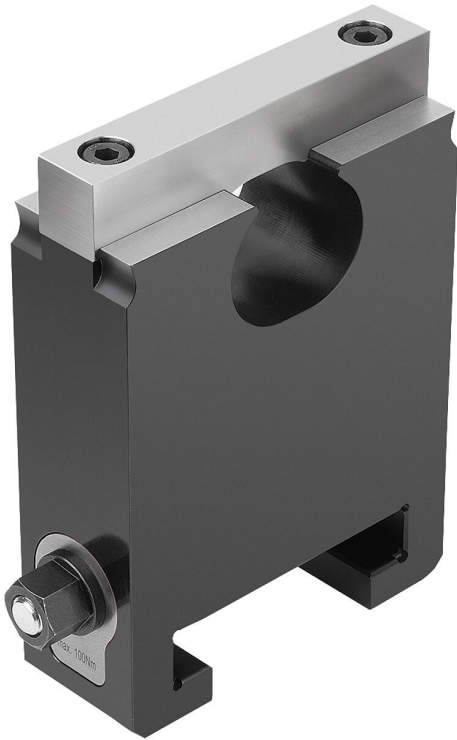


商品描述/产品说明



产品说明

材料：
渗碳钢主体。
工具钢夹钳。

规格：
主体经黑色氧化处理。
夹钳经硬化处理，亮色。

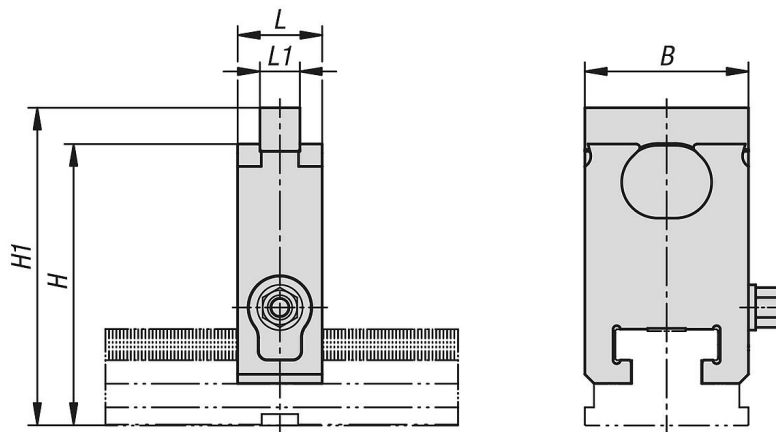
提示：
使用中间卡爪，同时夹紧 2 个工件。
可根据工件尺寸移动中间卡爪。可夹紧 2 个不同尺寸的工件。

使用说明：
在毛坯夹紧中使用中心夹爪
- 中心夹爪上的夹紧件保持打开状态。
- 每个夹紧单元的最大夹紧距离不得超过 1mm。

在压紧时使用中心夹爪
- 中心夹爪上的夹紧件必须关闭。
- 压紧时，每个钳口面的最大夹紧行程不得超过 1mm。
- 用于卡入的支撑条 41345-0900317 / 41345-1250317 不能用于中心夹爪的压紧。

附件：
光滑夹钳，适用于中间卡爪 41340。
带有销钉的夹钳，适用于中间卡爪 41340。

图纸



商品概述

订货号	B	H	H1	L	L1
41411-0901550	90	155	175	46,5	22
41411-1251800	125	180	200	46,5	22

商品概述
