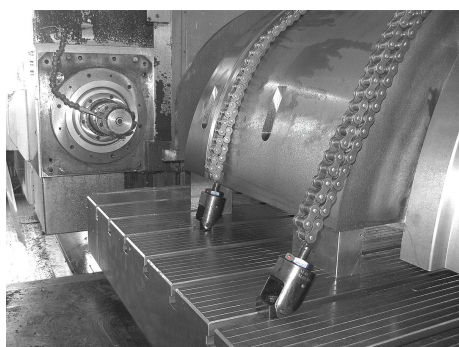
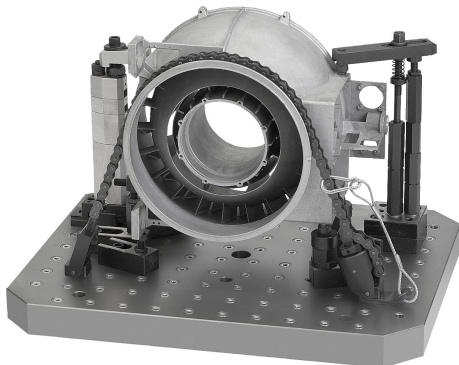


商品描述/产品说明



产品说明

材料：
钢制的夹具压板。钢制的拉扣。
钢制的滚链。

规格：
钢制热处理。

提示：
链条夹紧器主要应用于机器和设备制造。
借助链条夹紧器，可以以最简单、最快的方式安全有效地夹紧圆形、异形和大到超大的工件。

适用于圆柱形工件、阀壳、活塞等。

安装塑料元件，可以减少工件上的负荷。

应用：
可通过滚花旋钮在拉扣上预设链长和夹持力。通过调整螺母在夹具压板上设定扭矩。

供货范围：

链条夹紧器组件 04211-15：

- 夹具压板。
- 拉扣。
- 4x 滚子链 (2x 492 mm、1x 238 mm、1x 15.9 mm) 。
- 4x 带开口销的锁闭节，用于连接。
- 6x 塑料元件，用于啮合。
- 夹紧链的安全装置。
- 环形扳手

链条夹紧器组件 04211-40：

- 夹具压板。
- 拉扣。
- 4x 滚子链 (1x 991 mm、1x 483 mm、1x 229 mm、1x 25.4 mm) 。
- 4x 带开口销的锁闭节，用于连接。
- 6x 塑料元件，用于啮合。
- 夹紧链的安全装置。
- 环形扳手

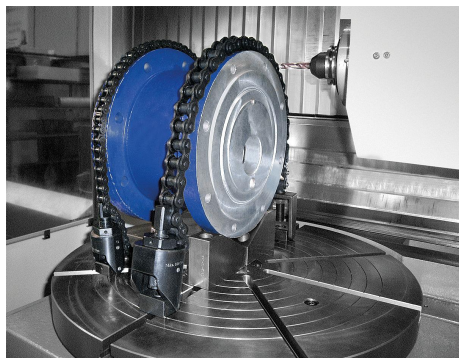
链条夹紧器组件 04211-75：

- 夹具压板。
- 拉扣。
- 2x 滚子链 (1x 1492 mm、1x 984 mm) 。
- 2x 带开口销的锁闭节，用于连接。
- 6x 塑料元件，用于啮合。
- 夹紧链的安全装置。
- 环形扳手

链条夹紧器组件 04211-120：

- 夹具压板。
- 拉扣。
- 2x 滚子链 (1x 1485 mm、1x 1028 mm) 。
- 2x 带开口销的锁闭节，用于连接。
- 6x 塑料元件，用于啮合。

商品描述/产品说明



- 夹紧链的安全装置。
- 环形扳手

附件：

适用于链条夹紧器套装 04211-03 的钢制滚子链。

适用于链条夹紧器套装 04211-06 的钢制螺丝扣。

适用于链条夹紧器套装 04211-09 的钢制棱镜。

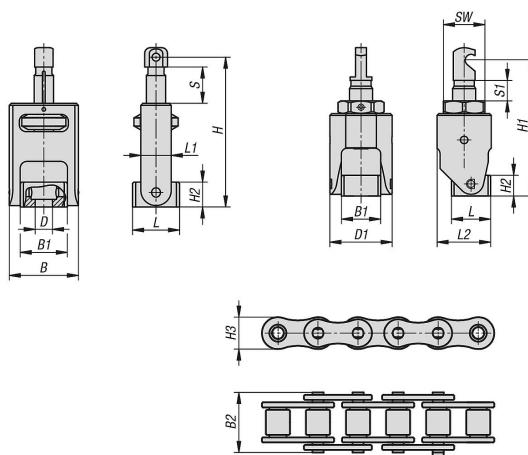
T 型槽 DIN 508 的螺母，zeng'q增强型，07060。

带内六角 DIN EN ISO 4762 的圆柱头螺丝，07160。

说明：

- 链条的开角不应超过 30°。
- 最大允许锁紧扭矩。

图纸



商品概述

订货号	B	B1	B2	D	D1	H max.	H min.	H1 max.	H1 min.	H2	H3	行程 S	L	L1	L2	S1	SW	最大扭矩 Nm	夹紧力 max. kN
04211-15	50	34	20	M12	54	108	83	118	100	18	15	25	34	21	46,5	18	36	45	15
04211-40	64	44	33	M16	70	146	110	153	122	25	21	36	37	29	61,5	31	46	90	40
04211-75	91	64	44	M20	98	205,5	162	250	195	41	26	43,5	58	48	86	55	65	190	75
04211-120	91	64	54	M24	98	209	166	260	199	41	33	43	58	48	86	61	65	300	120