

商品描述/产品说明



产品说明

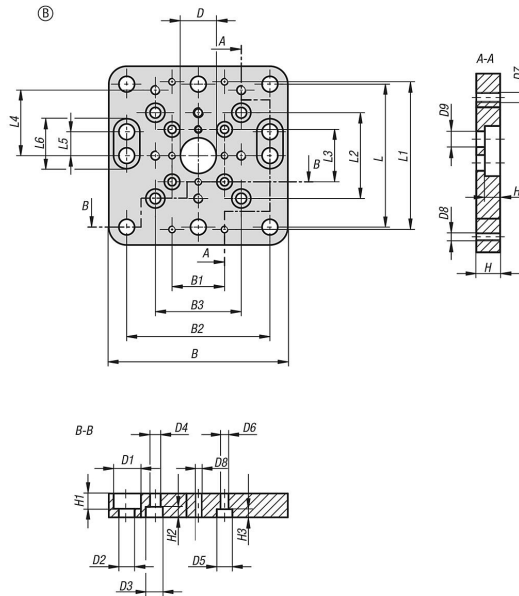
材料：
铝制基体。

规格：
铝制，经阳极氧化处理。

提示：
定位系统的转接板可用于连接不同尺寸的定位系统。

示例：
短型定位台 21100-04 可与短型定位台 21100-08 组合使用。
定位圆台 21160-12，可与带同轴电气驱动的圆台 21085-120 组合使用。
长型定位台 21120-25 可与长型定位台 21120-08 组合使用。

图纸



商品概述

订货号	类型	尺寸	B	L	H	D	B1	B2	B3	L2	L1	L3	L4	L5	L6	H1	H2	H3	D1	D2	D3	D4	D5	D6	D7	D8	D9
21161-30-12075	B	12	75	60	10	15	22	60	36	36	62	22	27,5	10	21	6,4	4,4	3,4	11	6,6	8	4,5	6,5	3,4	M4	M03	6,6