

商品描述/产品说明



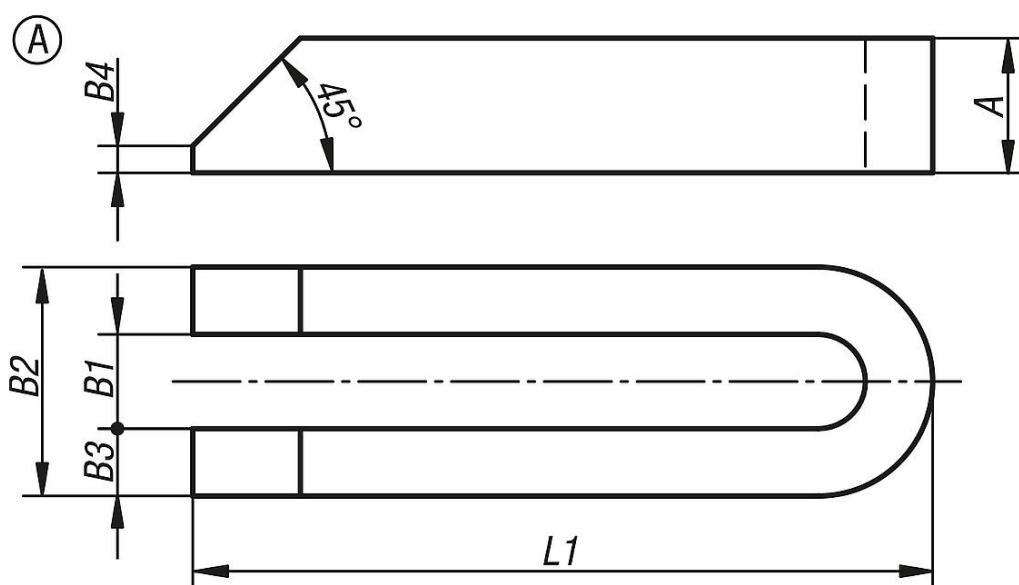
产品说明

材料：
调质钢。

规格：
经涂漆处理

提示：
使用球面垫圈 07420 时要使用 G 型。

图纸



商品概述

订货号	主体材料	类型	L1	A	B1	B2	B3	B4	适用螺栓
04110-06	调质钢	A	60	12	6,6	18	6	3	M6
04110-08	调质钢	A	80	15	9	25	8	4	M8
04110-10	调质钢	A	100	20	11	31	10	5	M10
04110-12	调质钢	A	125	25	14	38	12	6	M12/M14
04110-121	调质钢	A	160	25	14	38	12	6	M12/M14
04110-122	调质钢	A	200	25	14	38	12	6	M12/M14
04110-16	调质钢	A	160	30	18	48	15	8	M16/M18
04110-161	调质钢	A	200	30	18	48	15	8	M16/M18
04110-162	调质钢	A	250	40	18	48	15	10	M16/M18
04110-20	调质钢	A	200	40	22	52	15	10	M20/M22
04110-201	调质钢	A	250	40	22	62	20	10	M20/M22
04110-202	调质钢	A	315	40	22	62	20	10	M20/M22
04110-24	调质钢	A	200	40	26	66	20	10	M24
04110-241	调质钢	A	250	40	26	66	20	10	M24
04110-242	调质钢	A	315	40	26	66	20	10	M24
04110-301	调质钢	A	250	50	33	73	20	12	M30/M32
04110-30	调质钢	A	315	50	33	73	20	12	M30/M32
04110-302	调质钢	A	400	50	33	73	20	12	M30/M32
04110-40	调质钢	A	400	60	40	100	30	12	M36
04110-401	调质钢	A	600	60	40	100	30	12	M36

商品概述
