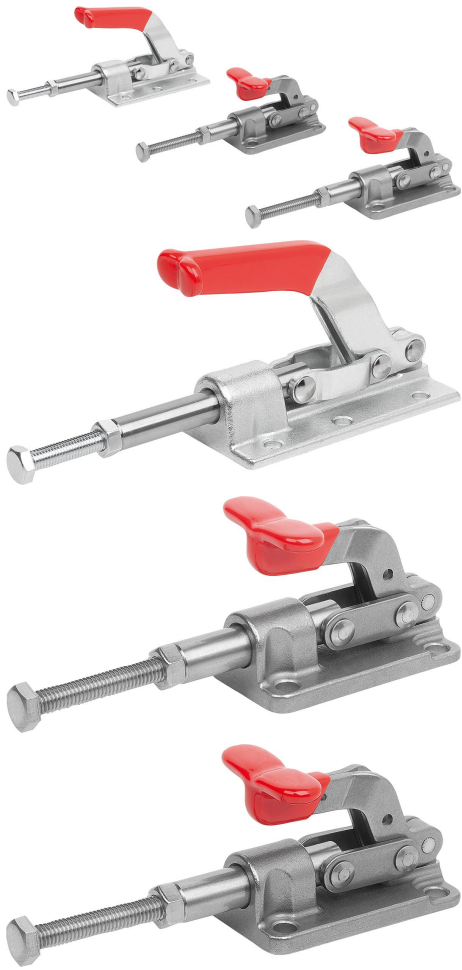


商品描述/产品说明



产品说明

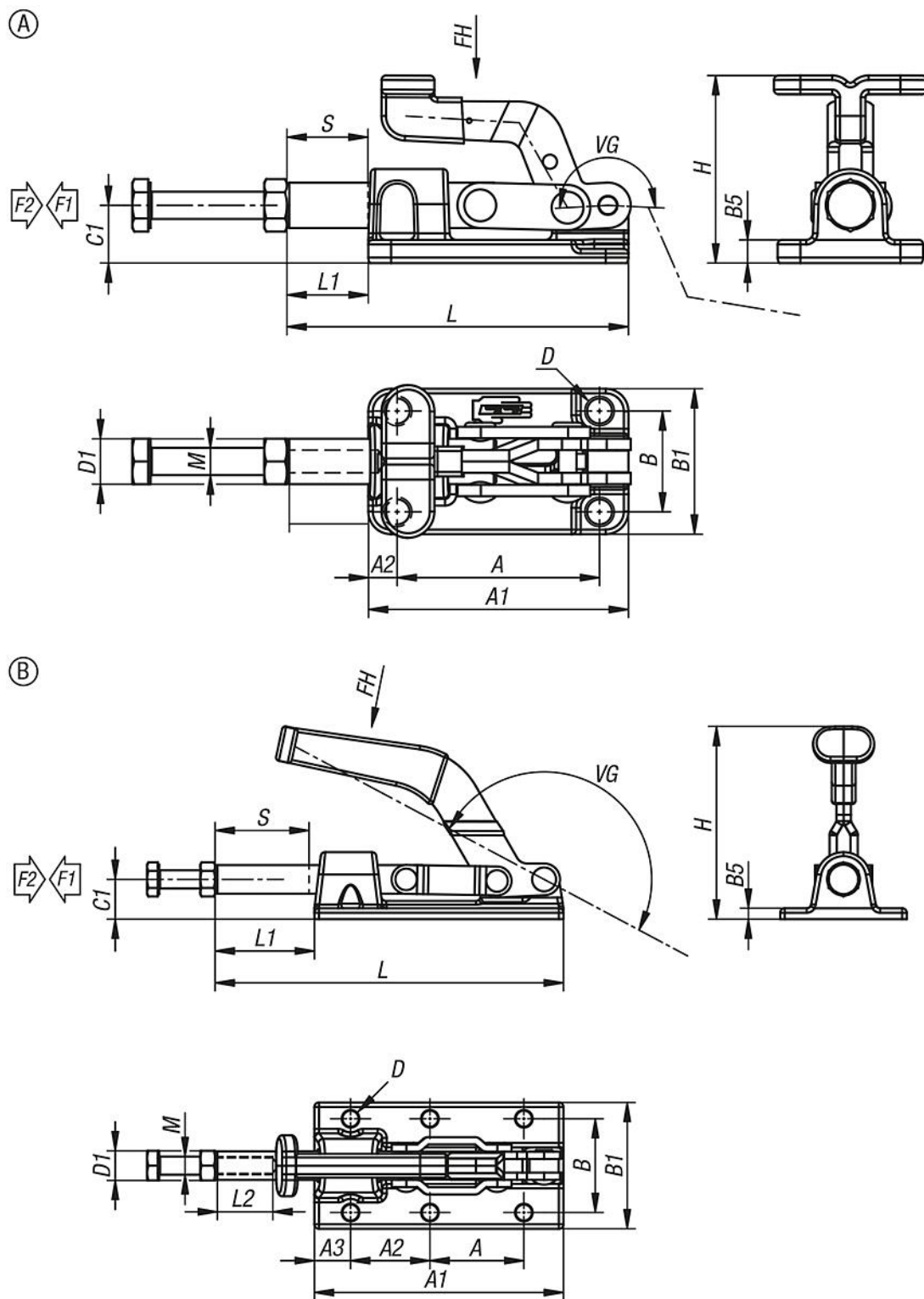
材料：
钢制或不锈钢 A2.

规格：
钢制镀锌。
光亮不锈钢。
耐油塑料手柄。

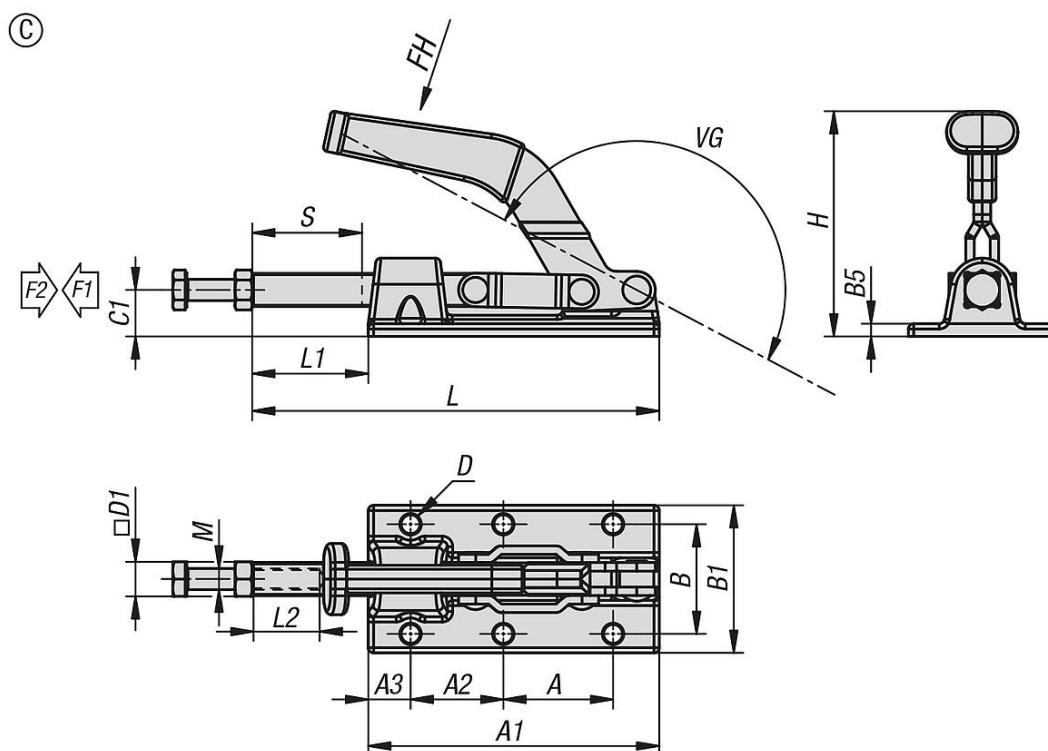
提示：
夹钳锁定在封闭和打开的把手位置。
因此可以按下它和拉动它。

C 型带方形推杆，适用于高扭转力。

图纸



图纸



商品概述

订货号	类型	主体材料	A	A1	A2	A3	B	B1	B5	C1	D	D1	H	行程 S	L	L1	M	把手转角	把手施力 FH N	夹紧力 F1 N	夹持力 F2 N
05837-10-024501	A	钢制	44,5	57,2	6,4	-	22,2	32	5,1	12,7	5,5	10	41,3	17,8	75,1	17,9	M6x50	186°	60	1500	2450
05837-10-124501	A	不锈钢 A2	44,5	57,2	6,4	-	22,2	32	5,1	12,7	5,5	10	41,3	17,8	75,6	17,9	M6x50	186°	60	1500	2450
05837-10-031502	B	钢制	41,3	109,5	34,9	15,9	41,3	55,6	4,8	17,5	7,1	12,6	83,3	41,3	153,2	43,7	M8x50	180°	100	1800	3150
05837-10-031503	C	钢制	41,3	109,5	34,9	15,9	41,3	55,6	4,8	17,5	7,1	12,6	83,3	41,3	153,2	43,7	M8x50	180°	100	1800	3150