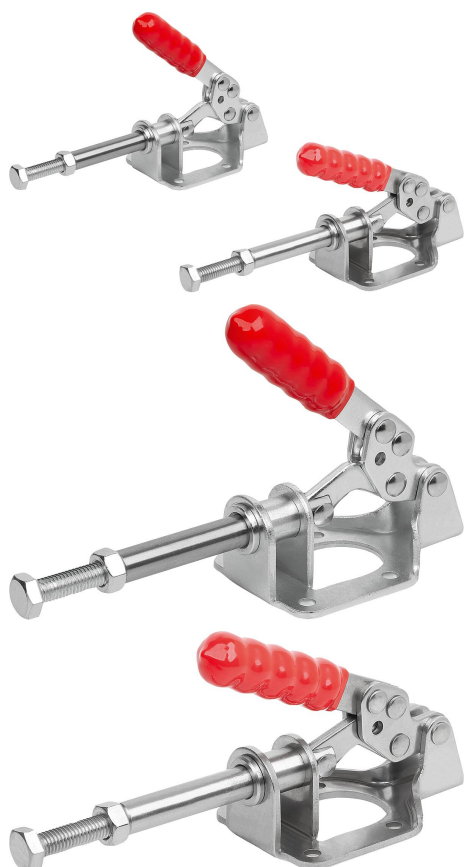


商品描述/产品说明



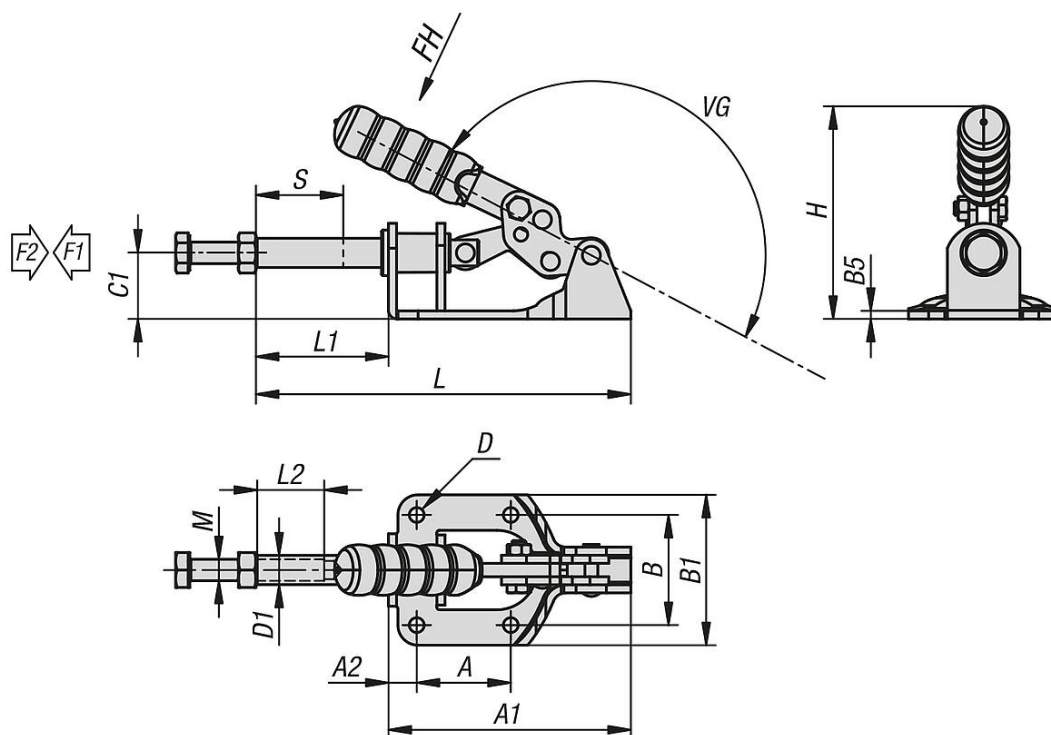
产品说明

材料：
钢制或不锈钢 A2.

规格：
钢制镀锌。
光亮不锈钢。
耐油塑料手柄。

提示：
夹钳锁定在封闭的把手位置。
因此，仅用于拉紧。

图纸



商品概述

订货号	主体材料	A	A1	A2	B	B1	B5	C1	D	D1	H	行程 S	L	L1	L2	M	把手转角	把手施力 FH N	夹紧力 F1 N	夹持力 F2 N
05837-14-01350	钢制	35	90,2	10,5	41	56	3	24,6	5,5	10,9	81,5	32	140,5	50,3	25,4	M8x50	180°	50	1000	1350
05837-14-11350	不锈钢	35	89,5	10,5	41	56	3	24,6	5,5	10,9	79	32	139,8	50,3	25,4	M8x50	180°	50	1000	1350