

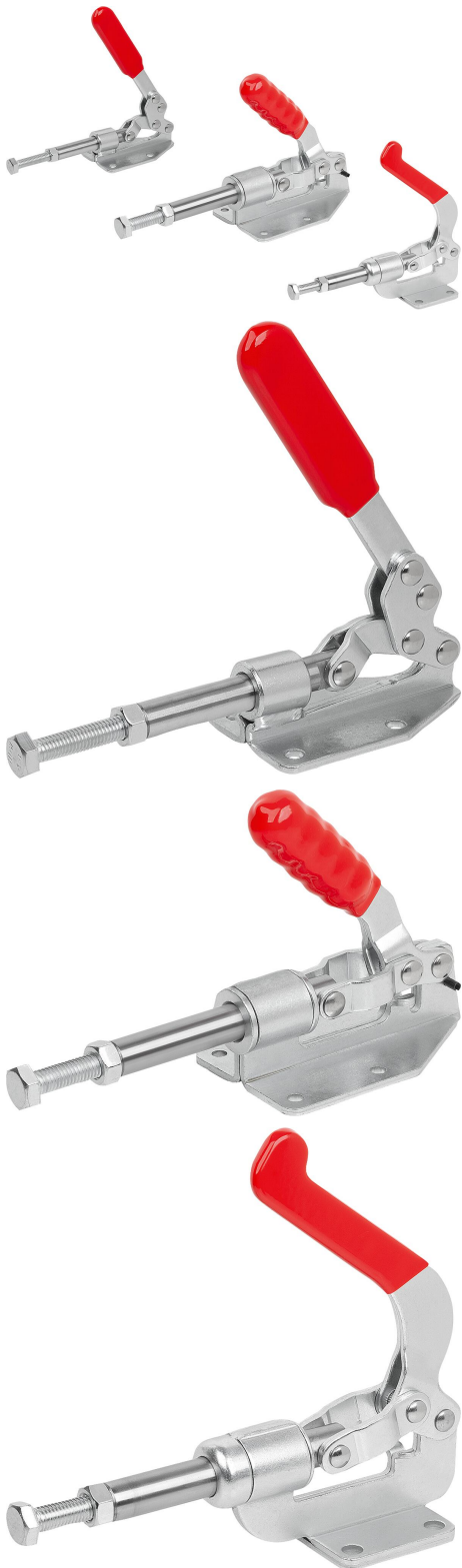
商品描述/产品说明

产品说明

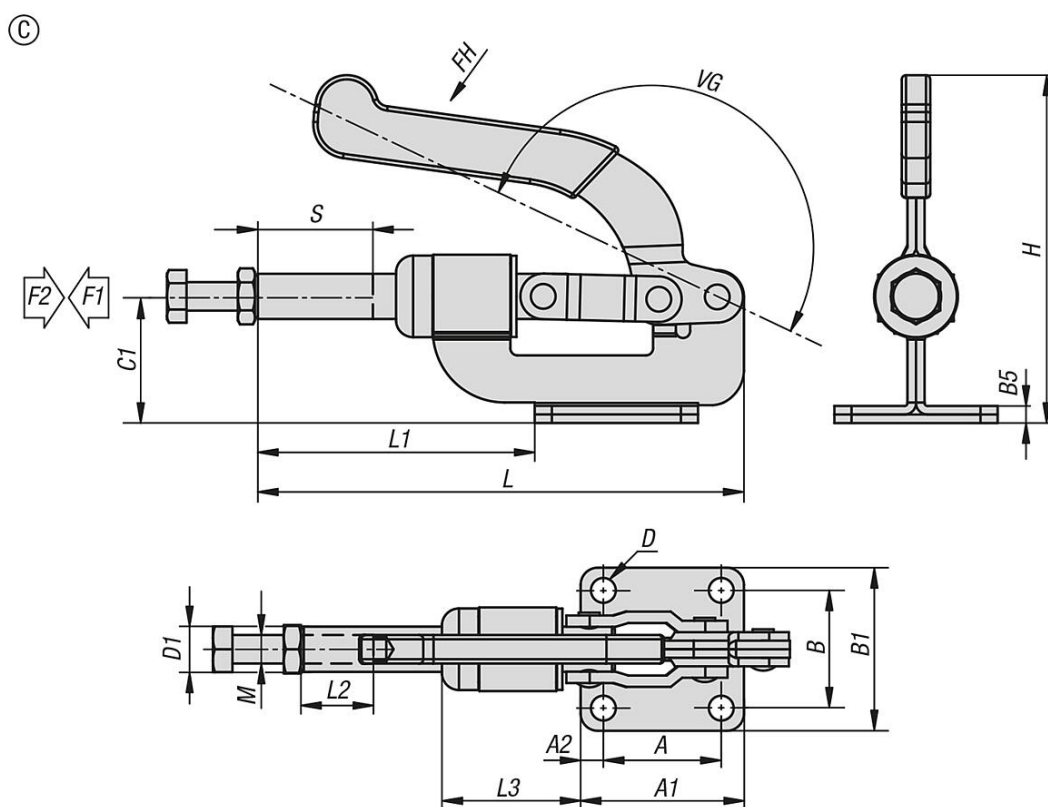
材料：
钢制。

规格：
钢制镀锌。
耐油塑料手柄。

提示：
A 型：夹钳锁定在封闭的把手位置。
因此，仅用于拉紧。
B 型和 C 型：夹钳锁定在封闭和打开的把手位置。
因此可以按下它和拉动它。



图纸



商品概述

订货号	类型	A	A1	A2	B	B1	B5	C1	D	D1	H	行程 S	L	L1	L2	L3	M	把手 转角	把手 施力 FH N	夹 紧力 F1 N	夹持力 F2 N
05837-26-018001	A	40	83	8	34	50	3	20	6,5	11,9	99,5	30	125	42	21	-	M8x50	140°	50	1200	1800
05837-26-018002	B	34	91,5	7	41,3	55,6	3	24,6	5,2	11,9	84,5	31,8	140,8	49,3	25,4	-	M8x50	180°	50	1200	1800
05837-26-035753	C	41,3	57,2	8	41,3	57,2	6	44,4	8,7	15,7	122	41,3	171,3	98	25,4	48,6	M10x50	180°	80	1800	3575