

商品描述/产品说明



产品说明

材料：

不锈钢外壳和 C 型材。

塑料内壳。

链条滑块采用超高分子量聚乙烯 PE-UHMW。

不锈钢弹簧。

规格：

亮色外壳体。

提示：

根据 ISO 606，准备安装链条张紧器，以实现滚子链的低噪音和低磨损运行。坚固的不锈钢外壳使用寿命长、运行可靠且耐腐蚀。

有一种夹紧力规格和两种形状可供选择：

加强弹簧弹力规格：396 - 60 N。

A 型：短外壳。

B 型：长外壳。

对于运行方向交替的情况，我们建议使用带长外壳的链条张紧器。我们仅提供加强弹簧弹力规格。

通过三色磨损指示器，可轻松监控磨损情况

绿色：正常

黄色：仍然正常

红色：弹簧行程不足。必须重新调整链条张紧器。如果所有调整选项的范围都无法保证足够的调节，则必须更换链条。

温度范围：

-20 °C 到 +60 °C (短时温度达 +80 °C)。

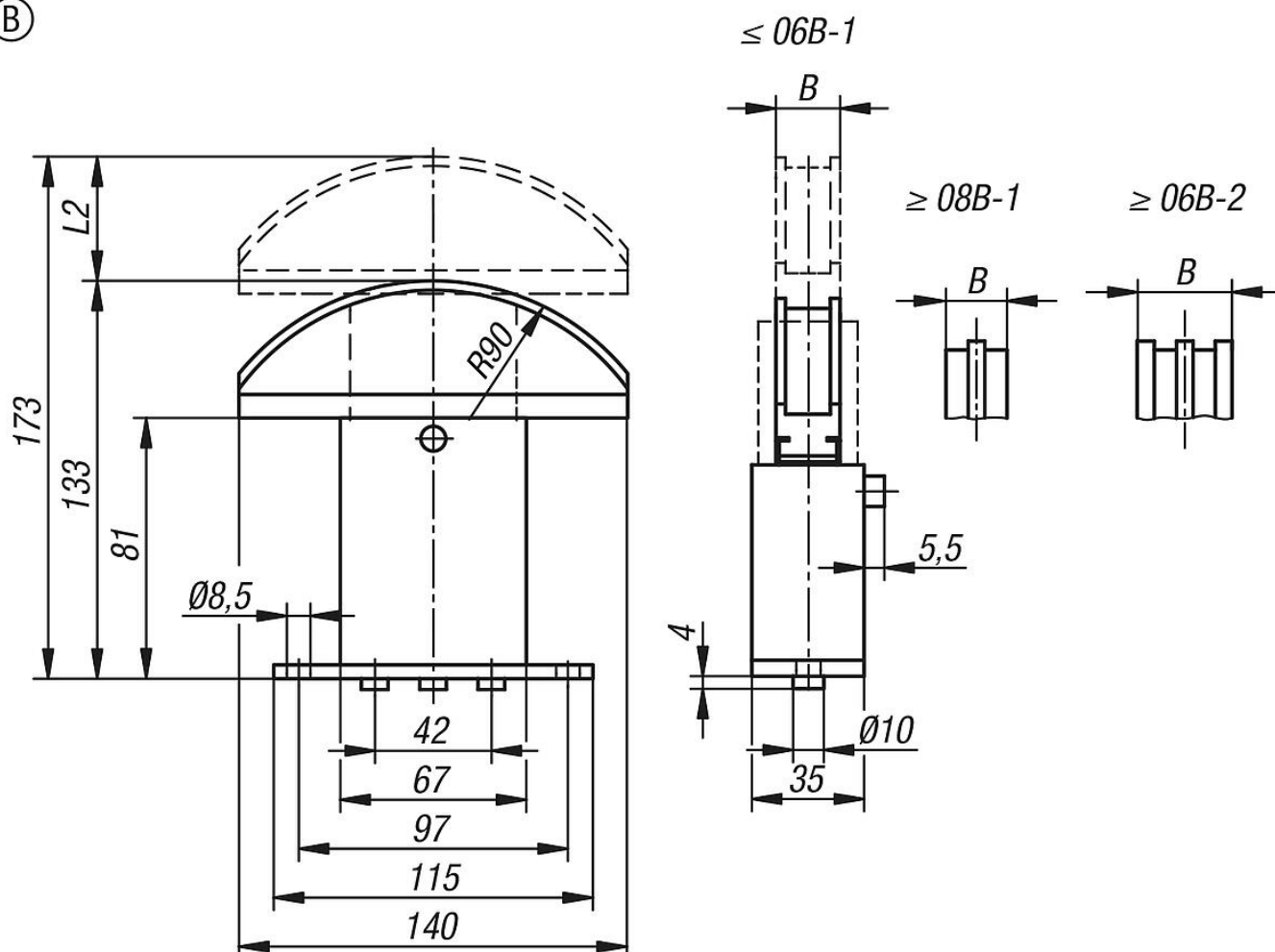
装配：

最好将其直接安装在驱动轮后方，以尽可能缩短需要张紧的松弛边长度。为减少磨损，应使多个链节接触。

尺寸为 1 的链条张紧器在交付时处于锁定状态。只有在安装后，才能松开锁紧螺钉上的夹紧芯。拧松三个锁紧螺钉的中心约四圈。仅在必要时拧松第二和第三个弹簧。

附件：

角形托架 22281-90。



订货号	类型	形状类型	尺寸	B	ISO 编号	夹持力 1个弹簧已释放 (N)	夹持力 2个弹簧已释放 (N)	夹持力 3个弹簧已释放 (N)	夹紧行程 L2	节距, 英寸	合适的 安装支架
22281-59-20612	B	长外壳	1	20	06 B-1	132-60	264-120	396-180	40	3/8X7/32	22281-90-20167
22281-59-20812	B	长外壳	1	20	08 B-1	132-60	264-120	396-180	40	1/2X5/16	22281-90-20167
22281-59-21012	B	长外壳	1	20	10 B-1	132-60	264-120	396-180	40	5/8X3/8	22281-90-20167
22281-59-21212	B	长外壳	1	20	12 B-1	132-60	264-120	396-180	40	3/4X7/16	22281-90-20167
22281-59-21612	B	长外壳	1	20	16 B-1	132-60	264-120	396-180	40	1X17mm	22281-90-20167
22281-59-22012	B	长外壳	1	20	20 B-1	132-60	264-120	396-180	40	1 1/4X3/4	22281-90-20167
22281-59-20622	B	长外壳	1	20	06 B-2	132-60	264-120	396-180	40	3/8X7/32	22281-90-20167
22281-59-20822	B	长外壳	1	20	08 B-2	132-60	264-120	396-180	40	1/2X5/16	22281-90-20167
22281-59-21022	B	长外壳	1	25	10 B-2	132-60	264-120	396-180	40	5/8X3/8	22281-90-20167
22281-59-21222	B	长外壳	1	30	12 B-2	132-60	264-120	396-180	40	3/4X7/16	22281-90-20167
22281-59-21622	B	长外壳	1	45	16 B-2	132-60	264-120	396-180	40	1X17mm	22281-90-20167
22281-59-20632	B	长外壳	1	25	06 B-3	132-60	264-120	396-180	40	3/8X7/32	22281-90-20167
22281-59-20832	B	长外壳	1	30	08 B-3	132-60	264-120	396-180	40	1/2X5/16	22281-90-20167
22281-59-21032	B	长外壳	1	40	10 B-3	132-60	264-120	396-180	40	5/8X3/8	22281-90-20167
22281-59-21232	B	长外壳	1	45	12 B-3	132-60	264-120	396-180	40	3/4X7/16	22281-90-20167

商品概述
