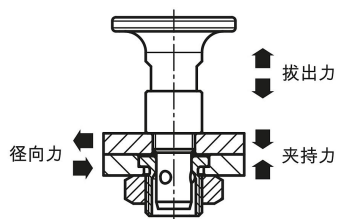


商品描述/产品说明



产品说明

材料：
外壳和旋钮为钢制。
不锈钢制顶珠、弹簧和卡簧。
O 型圈 FKM。

规格：
镀镍壳体。
旋钮经调质和镀镍。
顶珠经调质。

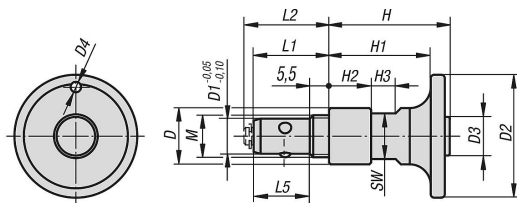
提示：
A 型安装尺寸，用于板厚 6 mm。
B 型安装尺寸，用于板厚 6 至 16 mm。

如果超过夹持力，则板与板之间会产生 0.1 mm 以上的间隙。

注意：
指定的拔出力只适用于与衬套 03192-02 搭配使用的情况。

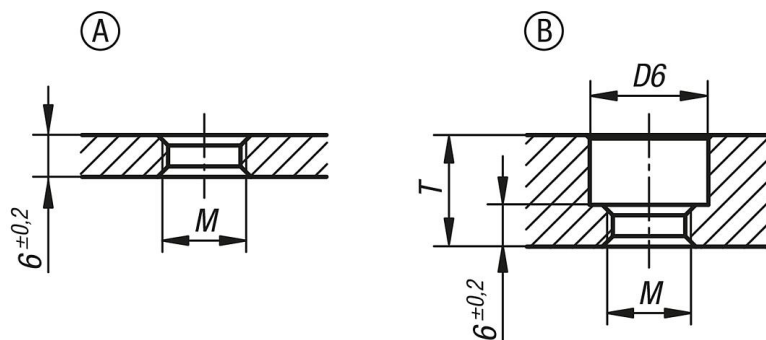
附件：
衬套 03192-02。

图纸

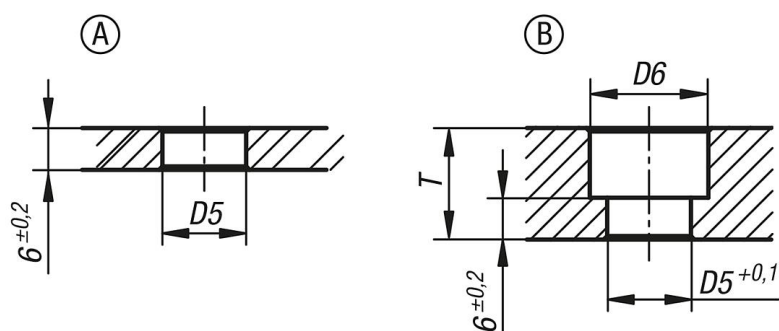


图纸

用于旋入的快锁插销



用于插入的快锁插销



商品概述

订货号	D	D1	D2	D3	D4	M	L1	L2	L5	H	H1	H2	H3	SW	D5	D6	T max.	夹持力 N	夹紧力 N	径向力 kN	拨出力 kN	工作温度
03192-621	12	6	25	8	-	M8	19	21	13,5	22,2	18	6	5,5	10	8	13	10	90	30	3	0,5	$\leq 180^\circ\text{C}$
03192-1024	16	10	35	11	3	M12x1,5	21,5	23,5	16	34,4	29	12	7	13	12	17	16	150	50	9	1,5	$\leq 180^\circ\text{C}$