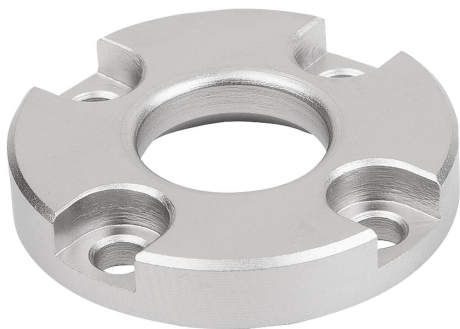


商品描述/产品说明



产品说明

材料：
钢制。

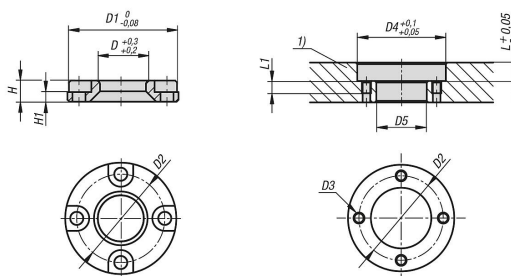
规格：
镀铬和调质。

提示：
随供了 M3 或 M4 不锈钢固定螺栓。
安装方式适用于 10 mm 及以上的板厚。

图纸提示：

1) 板

图纸



商品概述

订货号	D	D1	D2	D3	D4	D5	H	H1	L	L1	板厚度
03191-95-2912	12	29	23	M3x0,5	29	16,5	5,5	2,5	6	4	≥10
03191-95-3716	16	37	29	M04x0,7	37	22	7,5	3,5	8	5	≥13